



# Avelsstatistik för Normal Korthår

från 1998 till och med 2007

## Svenskfödda 1998 - 2007

Totalt =	<input type="text" value="3398"/>	i %
Hanar =	<input type="text" value="1640"/>	<input type="text" value="48,3"/>
Tikar =	<input type="text" value="1758"/>	<input type="text" value="51,7"/>
Hanar i avel =	<input type="text" value="117"/>	<input type="text" value="7,1"/>
Tikar i avel =	<input type="text" value="223"/>	<input type="text" value="12,7"/>
Kullstorlek =	<input type="text" value="4,7"/>	

År	Antal	Inavel %	Kull
1998	406	2,6	4,7
1999	330	2,1	4,7
2000	389	1,7	4,6
2001	375	2,2	4,8
2002	332	1,4	4,5
2003	430	1,6	4,8
2004	324	1,6	4,7
2005	290	1,1	4,6
2006	284	1,3	4,6
2007	238	2,1	4,6
$\bar{M}$ =	339,8	1,8	4,7

Stamtavleled =

## AVEL MED HUNDAR FÖDDA I PERIODEN

	Hanar	Tikar
Debutålder medeltal =	<input type="text" value="964"/>	<input type="text" value="1148"/>
Lägsta debutålder =	<input type="text" value="211"/>	<input type="text" value="298"/>
Debut före 1 år =	<input type="text" value="11"/>	<input type="text" value="3"/>
Debut före 2 år =	<input type="text" value="44"/>	<input type="text" value="43"/>
Medelantal valpar =	<input type="text" value="13"/>	<input type="text" value="7,4"/>
Största antal valpar =	<input type="text" value="72"/>	<input type="text" value="26"/>
Egen inavel % =	<input type="text" value="1,6"/>	<input type="text" value="1,7"/>

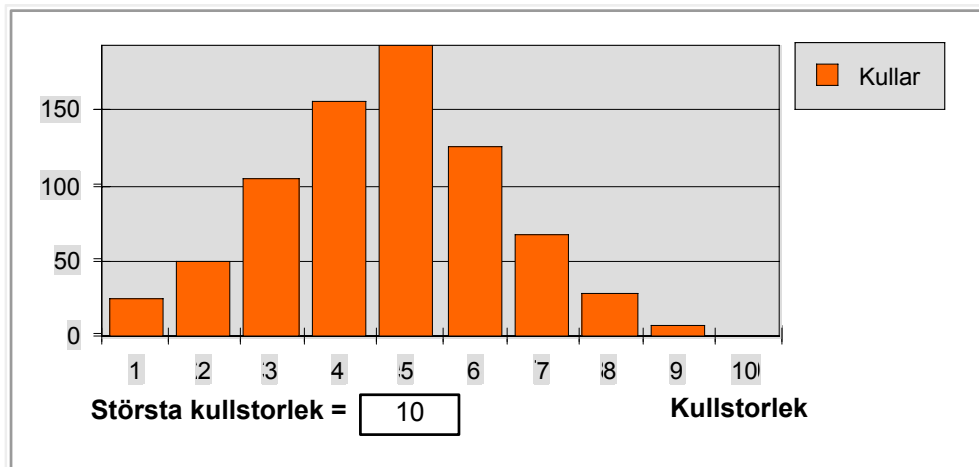
## AVELSANVÄNDNING MATADORER

Rekommenderat antal valpar =	<input type="text" value="30"/>
Högsta acceptabla antal valpar =	<input type="text" value="75"/>
Största antal valpar =	<input type="text" value="181"/>
Största antal barnbarn =	<input type="text" value="516"/>
"Matadorer" antal =	<input type="text" value="8"/>
"Matadorer" % =	<input type="text" value="2,6"/>
Matadorers valpar % =	<input type="text" value="14"/>
Matadorers barnbarn % =	<input type="text" value="29"/>

## GENERATIONSINTERVALL

	Dagar	År
Fäder till Söner =	<input type="text" value="1784"/>	= <input type="text" value="4,9"/>
Fäder till döttrar =	<input type="text" value="2018"/>	= <input type="text" value="5,5"/>
Mor till Söner =	<input type="text" value="1534"/>	= <input type="text" value="4,2"/>
Mor till Döttrar =	<input type="text" value="1711"/>	= <input type="text" value="4,7"/>
Föräldrar till Avkomma =	<input type="text" value="1762"/>	= <input type="text" value="4,8"/>

OBS ! att bara S-registrerade hundar födda inom den analyserade 10-årsperioden och med S-registrerade mödrar tagits med. Vid litet antal hundar kan vissa värden bli orimliga.

**FRUKTSAMHET OCH INAVEL**

Tikar, reproduktiv ålder medel & max=  $3,9 / 8,8$  år

Parningstyp omfattar alla svenskfödda 1:a, 2:a och 3:e kullar i hela databasen .

	Parningstyp			
	1	2	3	4
<b>Anta kullar</b>	3090	671	282	77
<b>Inavel %</b>	1,7	8,3	15,3	27,3
<b>Kullstorlek</b>	4,0	3,7	3,4	2,7

**OBS!** medelvärden beräknade på färre kullar än 30 kan inte anses representativa för rasen och ger då inte en tillförlitlig bild av verkligt samband mellan inavel och fruktsamhet.